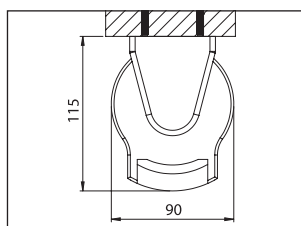


Описание

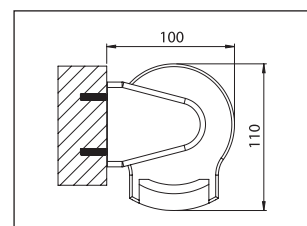
Надёжная система из коллекции рулонных штор DECOLUX, предназначенная для изделий больших размеров. Лёгкое управление обеспечивает «планетарная» система редукторного механизма.

Носитель ткани	труба алюминиевая D50 мм
Фиксация ткани к трубе	– блокировочная пластиковая лента – клеевая лента (для ткани ProfiScreen)
Механизм управления	цепочный
Кронштейны	универсальные
Намотка ткани	стандартная или обратная

Варианты крепления изделия

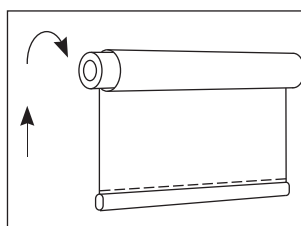


К потолку

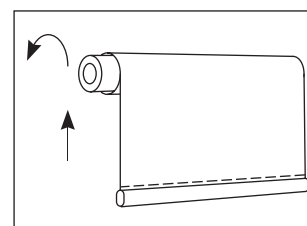


К стене

Намотка ткани

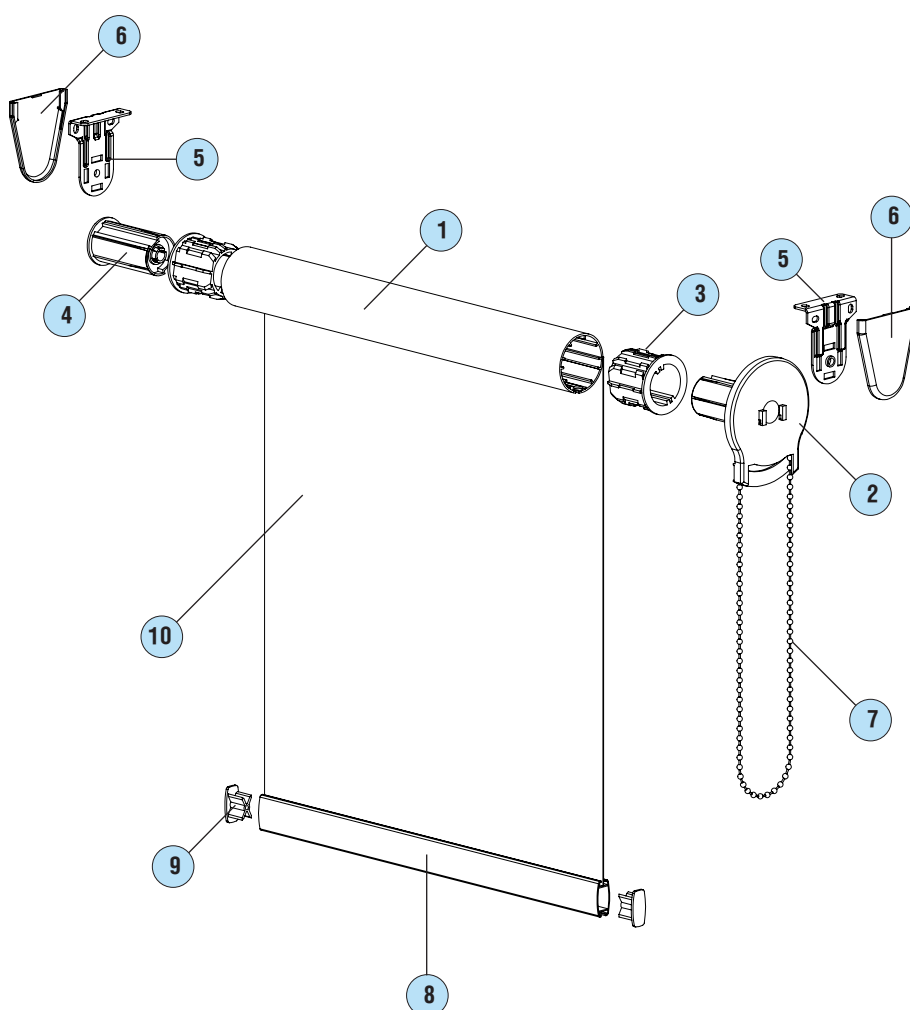


Стандарт



Обратная

Комплектация изделия



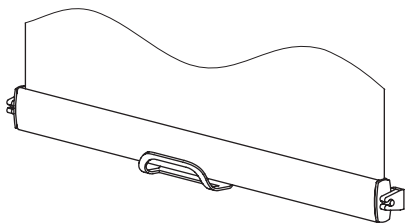
Компоненты

1. Труба 50 мм 1 шт арт. 570-50-500
2. Цепочный механизм 1 шт арт. 570-400-RG
3. Адаптер 50 мм 2 шт арт. 570-50-151
4. Ось механизма 1 шт арт. 570-53-SL
5. Кронштейн универсальный 2 шт арт. 570-680-SL
6. Заглушка кронштейна 2 шт арт. 570-680-SLC
7. Цепь управления 1 шт
8. Утяжелитель 1 шт арт. 625-0019-000
9. Заглушки утяжелителя 2 шт арт. 630-0019-000
10. Ткань

Дополнительные компоненты

Антиветер

Система для фиксации утяжелителя. Заказывается вместе с изделием.

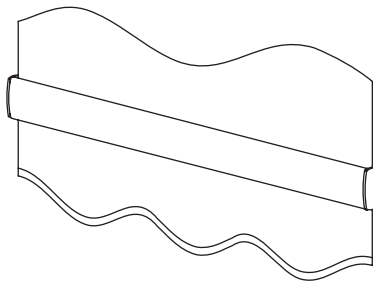


Фигурный край

Часть ткани расположенная ниже утяжелителя имеющая фигурный срез, оформленный бахромой, бейкой или декоративной штангой.

Высота фигурного края входит в высоту шторы.

Типы фигурного края – см. классификатор.

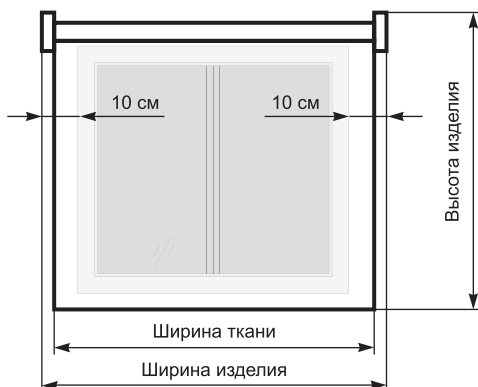


Сведения о замере

Для определения ширины рулонной шторы укажите желаемый размер изделия. Для оптимального перекрытия светового проёма рекомендуем прибавить к ширине оконного проёма 20 см.

При монтаже изделия в проём укажите наименьший размер проёма с учётом необходимых уменьшений по ширине.

Необходимо учитывать, что для серии Skyline ширина ткани меньше указанного размера изделия на 4 см.



Технические характеристики

Максимальная ширина изделия	3,5 м*
Максимальная высота	4,0 м
Максимальная площадь изделия	14 м ²
Максимальный вес ткани	18 кг

* — Ширина изделия со склейкой не может быть больше 2 м.

На рулонных шторах, выполненных без поворота ткани, допускается загиб по краям изделия.

Внимание! Претензии к изделиям, изготовленным с несоблюдением технических характеристик не принимаются.